

# La maintenance conditionnelle

**Définition :**

**Maintenance préventive subordonnée au franchissement d'un seuil prédéterminé significatif de l'état de dégradation du bien.**

**Le franchissement du seuil peut être mis en évidence par l'information donnée par un capteur ou par tout autre moyen.**

# Exemple : l'être Humain

Bien

*humain*



Seuil prédéterminé significatif

*37°*

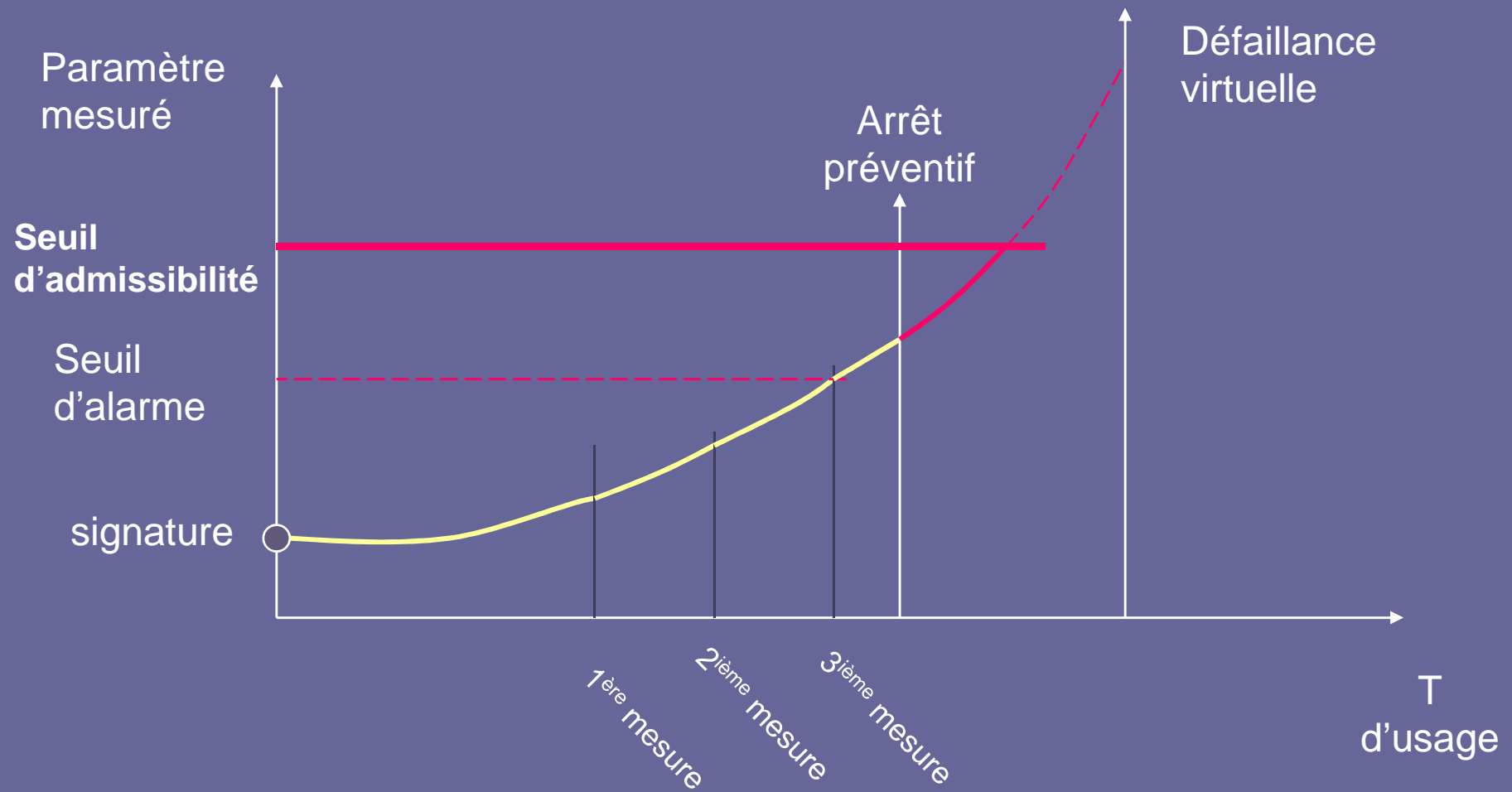
Capteur

*thermomètre*

État de dégradation si  
dépassement du seuil

*infection*

# Principe des mesures



# Principales techniques et paramètres mesurés

- **Analyse vibratoire**
- **Thermographie infrarouge**
- **Analyse d'huile**

# Analyse vibratoire



Bien

***machines tournantes***

Seuil prédéterminé  
significatif

***niveau de  
vibration***

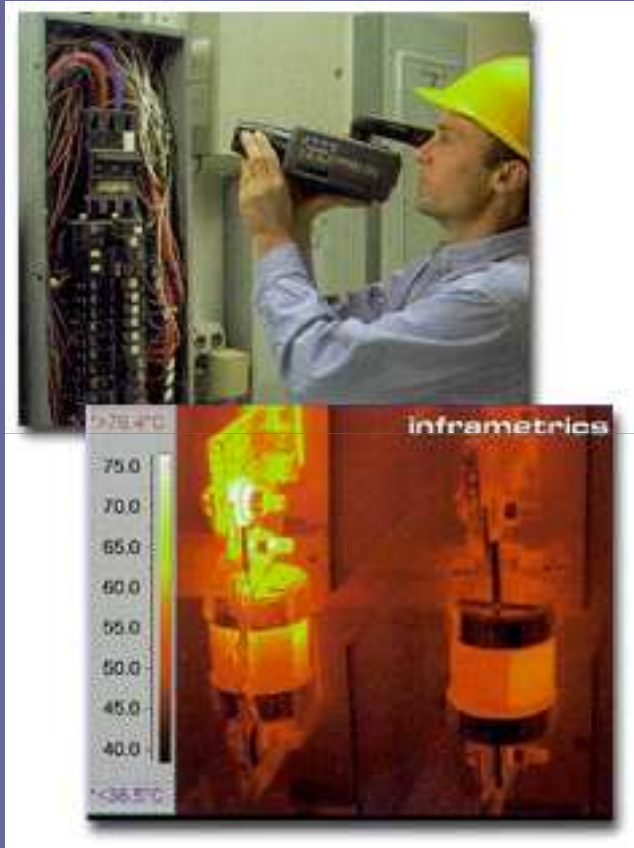
Capteur

***accéléromètre***

État de dégradation si  
dépassement du seuil

***balourd,  
désalignement,  
roulements***

# Thermographie infrarouge



Bien

*machines tournantes*

*isolation*

*installation électrique*

Seuil prédéterminé

significatif

*température*

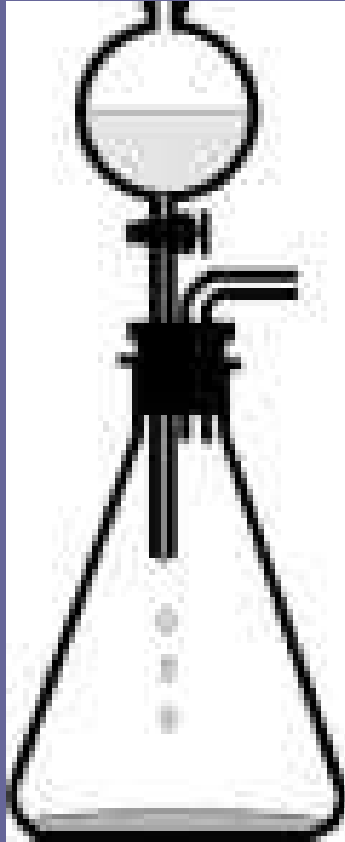
Capteur

*caméra*

État de dégradation si  
dépassement du seuil

*divers*

# Analyse d'huile



Bien

***circuit hydraulique***

Seuil prédéterminé significatif

***pollution***  
***viscosité***

Capteur

***divers***

État de dégradation si  
dépassement du seuil

***corrosion***