

### Présentation ▶ 32920 ◀

#### Interrupteurs de sécurité à clé-langue

Assure la protection de l'opérateur par l'arrêt de la machine dès le retrait de la clé-langue.

métallique



XCS A XCS B, XCS C

Toutes machines industrielles **robustes, sans inertie** (temps d'arrêt de la machine inférieur au temps d'accès à la zone dangereuse).



XCS E

Toutes machines industrielles **robustes avec inertie** (temps d'arrêt de la machine supérieur au temps d'accès à la zone dangereuse).

plastique



XCS MP XCS PA XCS TA

Toutes machines industrielles **légères, sans inertie** (temps d'arrêt de la machine inférieur au temps d'accès à la zone dangereuse).



XCS TE

Toutes machines industrielles **légères, avec inertie** (temps d'arrêt de la machine supérieur au temps d'accès à la zone dangereuse).

#### Interrupteurs de sécurité à levier

Assure la protection de l'opérateur par l'arrêt de la machine dès que l'ouverture du capot a atteint 5°.

plastique



XCS PL XCS TL

Toutes les machines industrielles légères dotées de capots rotatifs à faible rayon d'ouverture.

#### Interrupteurs de sécurité à axe rotatif

Assure la protection de l'opérateur par l'arrêt de la machine dès que la porte a été ouverte de 5°.

plastique



XCS PR XCS TR

Toutes les machines industrielles légères dotées de portes d'accès sur charnières.

#### Interrupteurs magnétiques codés

Assure la protection de l'opérateur par l'arrêt de la machine dès que la porte a été ouverte.

plastique



XCS DMC XCS DMP XCS DMR

Toutes les machines industrielles légères dotées de porte d'accès à guidage imprécis et/ou subissant des lavages fréquents.

#### Interrupteurs de position

Assure la protection de l'opérateur par l'arrêt de la machine dès l'ouverture de la porte.

métallique (XCS M/D)  
plastique (XCS P)



XCS M XCS D XCS P

Toutes les machines sans inertie.

#### Interrupteurs de position à réarmement

Position d'ouverture du contact "O" restant maintenue, son déblocage s'effectuant par action volontaire sur un bouton de réarmement.

métallique (XCD R)  
plastique (XCP R/XCT R)



XCD R XCT R

Machineries de levage et ascenseurs.

	conformité aux normes		certification de produits	matière boîtier	degré de protection	dimension (mm)		particularités	
	produits	ensembles machines				appareil (H x L x P)	fixation		
interrupteurs de sécurité à clé-langnette									
<b>XCS A</b>	IEC/EN 60947-5-1 UL 508 CSA C22-2 n°14 JIS C4520	IEC/EN 60204-1 EN1088 EN 292	UL-CSA	métallique	IP 67	113,5 x 40 x 44	30 x 60	pas de verrouillage de la clé-langnette	
<b>XCS B, XCS C</b>						113,5 x 52 x 44	30 x 60	verrouillage de la clé-langnette et déverrouillage par bouton-poussoir ou serrure à clé (dispositif orientable à droite ou à gauche de la tête)	
<b>XCS E</b>						146 x 98 x 44	88 x 95	verrouillage et déverrouillage de la clé-langnette par électro-aimant (par mise sous tension ou par manque de tension) déverrouillage manuel par serrure à clé en cas d'anomalie	
<b>XCS MP</b>	IEC/EN 60947-5-1 IEC 68-2-30 UL 508 CSA C22-2 n°14 JIS C4520		cULus, BG	plastique	IP 67	87 x 30 x 15	entraxe 20/22	pas de verrouillage de la clé-langnette	
<b>XCS PA</b>			UL-CSA			93,5 x 30 x 30	entraxe 20/22	pas de verrouillage de la clé-langnette accessoires en option : verrou de maintien de porte	
<b>XCS TA</b>						114,5 x 52 x 30	entraxe 20/22 ou 40,3		
<b>XCS TE</b>						93,5 x 110 x 33	entraxe 20/22	verrouillage et déverrouillage de la clé-langnette par électro-aimant (par mise sous tension ou par manque de tension)	
interrupteurs de sécurité à levier									
<b>XCS PL</b>	IEC/EN 60947-5-1 UL 508 CSA C22-2 n°14 JIS C4520	IEC/EN 60204-1 EN1088 EN 292	UL-CSA	plastique	IP 67	87,5 x 30 x 30	entraxe 20/22	2 types de levier : droit ou coudé affleurant 3 positions : au centre, à gauche ou à droite	
<b>XCS TL</b>						108,4 x 52 x 30	entraxe 20/22 ou 40,3		
interrupteurs de sécurité à axe rotatif									
<b>XCS PR</b>	IEC/EN 60947-5-1 UL 508 CSA C22-2 n°14 JIS C4520	IEC/EN 60204-1 EN1088 EN 292	UL-CSA	plastique	IP 67	96 x 30 x 30	entraxe 20/22	2 types d'axe : longueur 30 ou 80 mm	
<b>XCS TR</b>						117 x 52 x 30	entraxe 20/22 ou 40,3		
interrupteurs magnétiques codés									
<b>XCS DMC</b>	IEC/EN 60947-5-1 IEC/EN 60947-5-3 UL 508 CSA C22-2 n°14	IEC/EN 60204-1 EN1088 EN 292	UL-CSA, BG avec modules XPS AF XPS DM XPS MP	plastique	IP 66 + IP 67	51 x 16 x 7	16	6 directions d'approche	
<b>XCS DMP</b>						88 x 25 x 13	78		
<b>XCS DMR</b>						ø = 30 L = 38,5	-	2 directions d'approche	
interrupteurs de position									
<b>XCS M</b>	IEC/EN 60947-5-1 IEC/EN 60947-5-3 UL 508 CSA C22-2 n°14	IEC/EN 60204-1 EN1088	UL-CSA	métallique	IP 66 IP 67 et IP 68	50 x 30 x 16	20	tête à mouvement rectiligne ou angulaire	
<b>XCS D</b>						métallique plastique	34 x 31 x 89		20
<b>XCS P</b>									
interrupteurs de position à réarmement									
<b>XCD R</b>	IEC/EN 60947-5-1	IEC/EN 60204-1 EN 292 EN 811 (action dépendante)	UL-CSA	métallique plastique	IP 66 IP 67 IK 04	65 x 31 x 30	entraxe 20/22 ou 40/42	tête à mouvement rectiligne ou angulaire	
<b>XCP R</b>						65 x 31 x 30			
<b>XCT R</b>						51 x 58 x 30			

	éléments de contact	raccordement		pages	écran ◀	
		sur bornes à vis	par câble			
tête orientable : 8 positions pour l'introduction de la clé-langnette	contacts de sécurité actionnés par la clé-langnette à action dépendante et manœuvre positive d'ouverture (actionnement positif)	"O + F + F" (2 F décalés) "O + O + F" (F décalé) "O + O + O"	■	1 entrée de câble	entrée de câble tarudée pour presse-étoupe 13, ou ISO M20 x 1,5 ou 1/2" NPT	G20 ▶ <b>32921</b> ◀
		"O + F + F" (2 F décalés) "O + O + F" (F décalé) "O + O + O"	■	1 entrée de câble		G20 ▶ <b>32921</b> ◀
		"O + F + F" (2 F décalés) "O + O + F" (F décalé) "O + O + O" + contact auxiliaire "O + F" à manœuvre positive d'ouverture commandé avec l'électro-aimant	■	2 entrées de câble		G20 ▶ <b>32921</b> ◀
tête fixe : 2 positions pour l'introduction de la clé-langnette		"O + F" (F décalé) "O + O" "O + O + F" (F décalé) "O + O + O"	■	4 ou 6 x 0,5 mm <sup>2</sup> , L = 2, 5 ou 10 m		G21 ▶ <b>32938</b> ◀
tête orientable : 8 positions pour l'introduction de la clé-langnette		"O + F" (F décalé) "F + O" (F chevauchant O) "O + O"	■	1 entrée de câble	entrée de câble tarudée pour presse étoupe 11 ou ISO M16 x 1,5 ou 1/2" NPT	G21 ▶ <b>32921</b> ◀
		"O + F + F" (2 F décalés) "O + O + F" (F décalé) "O + O + O"	■	2 entrées de câble		G21 ▶ <b>32921</b> ◀
		"O + F" (F décalé) "F + O" (F chevauchant O) "O + O" + contact auxiliaire "O" à manœuvre positive d'ouverture commandée par électro-aimant	■	1 entrée de câble		
tête orientable : 4 positions	contacts de sécurité à action dépendante et manœuvre positive d'ouverture (actionnement positif) ouverture des contacts "O" à partir d'un angle de 5°	"O + F" (F décalé) "O + O"	■	1 entrée de câble	entrée de câble tarudée pour presse étoupe 11 ou ISO M16 x 1,5 ou 1/2" NPT	G22 ▶ <b>32912</b> ◀
		"O + F + F" (2 F décalés) "O + O + F" (F décalé) "O + O + O"	■	2 entrées de câble		G22 ▶ <b>32912</b> ◀
tête orientable : 4 positions		"O + F" (F décalé) "O + O"	■	1 entrée de câble		G22 ▶ <b>32912</b> ◀
		"O + F + F" (2 F décalés) "O + O + F" (F décalé) "O + O + O"	■	2 entrées de câble		G22 ▶ <b>32912</b> ◀
	contacts indépendants de type Reed actionnés par aimant codé changement d'état des contacts à partir d'une distance de 8 mm	"O + F" (O décalé) "F + F" (F décalé)	■	4 x 0,25 mm <sup>2</sup> L = 2, 5 ou 10 m		G22 ▶ <b>32942</b> ◀
		"O + O + F" (O décalé) "O + F + F" (F décalé)	■	6 x 0,25 mm <sup>2</sup> L = 2, 5 ou 10 m		G22 ▶ <b>32942</b> ◀
		"O + F" (F décalé) "F + F" (F décalé)	■	4 x 0,25 mm <sup>2</sup> L = 2, 5 ou 10 m		G22 ▶ <b>32942</b> ◀
tête orientable tous les 15°	contacts "O" à manœuvre positive d'ouverture	"O + O + F" (F décalé) "O + O + F" et "O + O + F + F" à action brusque	■	7 x 0,5 mm <sup>2</sup> ou 9 x 0,34 mm <sup>2</sup> L = 1, 2 ou 5 m		G23 ▶ <b>37630</b> ◀
			■	1 entrée de câble	entrée de câble tarudée pour presse-étoupe PG13 ou ISO M20 x 1,5 ou 1/2" NPT	G23 ▶ <b>38118</b> ◀
têtes orientables, communes pour XCD R, XCP R, XCT R bouton de réarmement manuel	contact "O" à manœuvre positive d'ouverture	"O + F" (F décalé) à action dépendante "O + F" à action brusque	■	1 entrée de câble 1 entrée de câble 2 entrées de câble	entrée de câble tarudée pour presse-étoupe PG13 ou ISO M20 x 1,5 ou 1/2" NPT	A65 ▶ <b>37613</b> ◀ ▶ <b>37614</b> ◀ ▶ <b>37615</b> ◀

### Interrupteurs métalliques ▶ 32921 ◀

	type XCS A/B/C (1) 1 entrée de câble ISO M20 (2)			type XCS E 2 entrées de câble ISO M20 (2)		
	sans verrouillage	avec verrouillage, déverrouillage manuel		verrouillage par manque de tension de l'électro-aimant (3)		
		par bouton	par serrure à clé			
vitesse d'attaque minimale-maximale (m/s)	0,01-0,5			0,01-0,5		
degré de protection	IP 67			IP 67		
caractéristiques assignées d'emploi selon IEC/EN 60947-5-1	AC 15, A 300 DC 13, Q 300			AC 15, B 300 DC 13, Q 300		
tension d'alimentation de l'électro-aimant				24 V AC/DC	120 V AC/DC	230 V AC/DC
type de contact de l'électro-aimant	-	-	-	"O + F"		
<b>appareil sans clé-languiette</b>						
contact tripolaire "O + F + F" (2 F décalés) à action dépendante (4)	<b>XCS A502</b> ⊖	<b>XCS B502</b> ⊖	<b>XCS C502</b> ⊖	<b>XCS E5312</b> ⊖	<b>XCS E5332</b> ⊖	<b>XCS E5342</b> ⊖
contact tripolaire "O + O + F" (F décalé) à action dépendante (4)	<b>XCS A702</b> ⊖	<b>XCS B702</b> ⊖	<b>XCS C702</b> ⊖	<b>XCS E7312</b> ⊖	<b>XCS E7332</b> ⊖	<b>XCS E7342</b> ⊖
contact tripolaire "O + O + O" à action dépendante (4)	<b>XCS A802</b> ⊖	<b>XCS B802</b> ⊖	<b>XCS C802</b> ⊖	<b>XCS E8312</b> ⊖	<b>XCS E8332</b> ⊖	<b>XCS E8342</b> ⊖
<b>clés-languiettes et verrou</b>						
clé droite	<b>XCS Z01</b>					
clé large	<b>XCS Z02</b>					
clé flexible	<b>XCS Z03</b>					
verrou de porte	<b>XCS Z05</b>					

⊖ Contact "O" à manœuvre positive d'ouverture.

(1) Pour modèle avec signalisation de l'ouverture des contacts "O", voir écran ▶ 32924 ◀  
 (2) Entrée de câble pour presse-étoupe 13 (Pg 13,5), remplacer le dernier chiffre de la référence par 1 (exemple XCS A502 devient XCS A501).

(3) Pour autre tension d'alimentation de l'électro-aimant et verrouillage à la mise sous tension de l'électro-aimant, voir écran ▶ 32924 ◀

(4) Représentation de l'état du contact lorsque la clé-languiette est dans la tête de l'interrupteur.

## Interrupteurs en plastique

	type XCS MP câble = 2 m ▶ 32938 ◀	type XCS PA et TA ▶ 32921 ◀ 1 entrée de câble ISO M16 (1)	2 entrées de câble ISO M16 (1)	type XCS TE ▶ 32921 ◀ 1 entrée de câble ISO M16 (1)		
Contact bipolaire Action dépendante ("O+F")						
Contact bipolaire Action dépendante ("F+O")						
Contact bipolaire Action dépendante ("O+O")						
Contact tripolaire Action dépendante ("O+F+F")						
Contact tripolaire Action dépendante ("O+O+F")						
Contact tripolaire Action dépendante ("O+O+O")						
	sans verrouillage		verrouillage par manque de tension de l'électro-aimant (2)			
vitesse d'attaque minimale-maximale (m/s)	0,05-1,5	0,01-0,5	0,01-0,5			
degré de protection	IP 67	IP 67	IP 67			
caractéristiques assignées d'emploi selon IEC/EN 60947-5-1	AC 15, C 300 DC 13, Q 300	AC 15, A 300 DC 13, Q 300	AC 15, B 300 DC 13, Q 300			
tension d'alimentation de l'électro-aimant			24 V AC/DC	120 V AC/DC		
			230 V AC/DC			
<b>appareil sans clé-languettes</b>						
contact bipolaire "O + F" décalés à action dépendante (4)	XCS MP59L2 (3) ⊖	XCS PA592 ⊖	-	XCS TE5312 ⊖	XCS TE5332 ⊖	XCS TE5342 ⊖
contact bipolaire "F + O" chevauchants à action dépendante (4)	-	XCS PA692 ⊖	-	XCS TE6312 ⊖	XCS TE6332 ⊖	XCS TE6342 ⊖
contact bipolaire "O + O" à action dépendante (4)	XCS MP79L2 (3) ⊖	XCS PA792 ⊖	-	XCS TE7312 ⊖	XCS TE7332 ⊖	XCS TE7342 ⊖
contact tripolaire "O + F + F" (2 F décalés) à action dépendante (4)	-	-	XCS TA592 ⊖	-	-	-
contact tripolaire "O + O + F" (F décalé) à action dépendante (4)	-	-	XCS TA792 ⊖	-	-	-
contact tripolaire "O + O + O" à action dépendante (4)	-	-	XCS TA892 ⊖	-	-	-
<b>clés languettes et maintien de porte</b>						
clé droite	XCS Z81					
clé en équerre	XCS Z84					
clé flexible porte droite	XCS Z83					
clé flexible porte gauche	XCS Z85					
clé droite	-	XCS Z11				
clé à fixation large	L = 40 mm L = 29 mm	XCS Z12 XCS Z15				
clé en équerre	-	XCS Z14				
clé flexible	-	XCS Z13				
dispositif de maintien de porte	-	XCS Z21	XCS Z21			

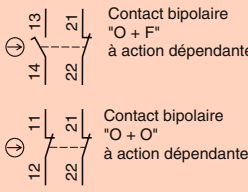
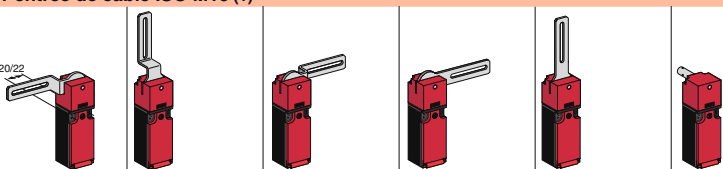
⊖ Contact "O" à manœuvre positive d'ouverture.  
 (1) Entrée de câble pour presse-étoupe 11 (Pg 11), remplacer le dernier chiffre de la référence par 1 (exemple XCS PA592 devient XCS PA591).  
 (2) Pour verrouillage à la mise sous tension de l'électro-aimant, écran ▶ 32936 ◀  
 (3) Autres modèles, écran ▶ 32938 ◀  
 (4) Représentation de l'état du contact lorsque la clé-languettes est dans la tête de l'interrupteur.

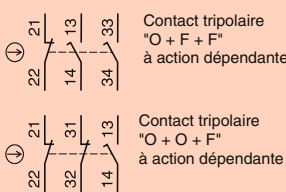
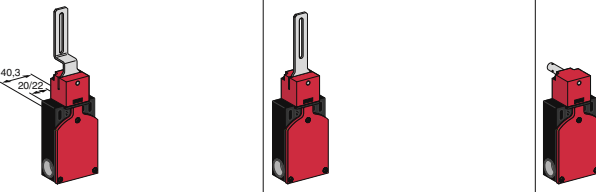
# Interrupteurs de sécurité

## A levier et axe rotatif

### Magnétiques codés

### Interrupteurs à levier et axe rotatif, en plastique, à double isolation ▶32912◀

		type XCS PL à levier ou XCS PR à axe rotatif 1 entrée de câble ISO M16 (1)					
		levier coudé affleurant en inox			levier droit en inox		axe rotatif en inox L = 30 mm (2)
		à gauche	au milieu	à droite	à gauche ou à droite	au milieu	en inox L = 30 mm (2)
couple mini d'actionnement/d'ouverture positive (N.m)		0,1-0,25	0,1/0,25	0,1/0,25	0,1/0,25	0,1/0,25	0,1/0,25
degré de protection		IP 67	IP 67	IP 67	IP 67	IP 67	IP 67
caractéristiques assignées d'emploi		AC 15, A 300/ DC 13, Q 300 selon IEC/EN 60947-5-1					
angle de déclenchement		5 °	5 °	5 °	5 °	5 °	5 °
appareil complet							
contact bipolaire "O + F", F décalé		XCS PL592	XCS PL582	XCS PL572	XCS PL562	XCS PL552	XCS PR552
contact bipolaire "O + O"		XCS PL792	XCS PL782	XCS PL772	XCS PL762	XCS PL752	XCS PR752

		type XCS TL à levier ou XCS TR à axe rotatif (3) 2 entrées de câble ISO M16 (1)		
		levier coudé affleurant en inox au milieu		axe rotatif en inox L = 30 mm (2)
		0,1-0,45	0,1/0,45	0,1/0,45
degré de protection		IP 67	IP 67	IP 67
caractéristiques assignées d'emploi		AC 15, A 300/ DC 13, Q 300 selon IEC/EN 60947-5-1		
angle de déclenchement		5 °	5 °	5 °
appareil complet				
contact tripolaire "O + F + F", 2 F décalés		XCS TL582	XCS TL552	XCS TR552
contact tripolaire "O + O + F", F décalé		XCS TL782	XCS TL752	XCS TR752

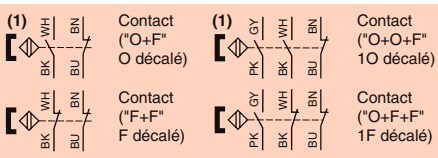
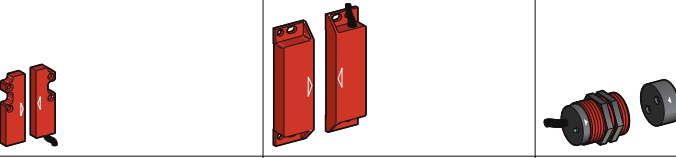
⊕ Contact "O" à manœuvre positive d'ouverture.

(1) Entrée de câble pour presse-étoupe 11 (Pg 11), remplacer le dernier chiffre de la référence par 1 (exemple XCS PL592 devient XCS PL591).

(2) Interrupteurs avec axe de 80 mm, remplacer le 2<sup>e</sup> chiffre de la référence par 6 (exemple XCS PR552 devient XCS PR562).

(3) Autres modèles, écran ▶32914◀

### Interrupteurs magnétiques codés, en plastique ▶32942◀

		type XCS DM magnétiques codés câble longueur = 2 m (2)		
		rectangulaire sans DEL (4)	rectangulaire sans DEL (4)	cylindrique sans DEL (4)
		face à face, face à côté, côté à côté	face à face	face à face
appareil pour attaque		IP 66 + IP 67		
degré de protection		REED		
type de contact		REED		
caractéristiques assignées d'emploi		Ue = 24 V DC, Ie = 100 mA		
domaine de fonctionnement (3)		Sao = 5 mm ; Sar = 15 mm	Sao = 8 mm ; Sar = 20 mm	Sao = 8 mm ; Sar = 20 mm
appareil avec aimant codé				
contact bipolaire "O + F", O décalé		XCS DMC5902	-	XCS DMR5902
contact bipolaire "F + F", F décalé		XCS DMC7902	-	XCS DMR7902
contact tripolaire "O + O + F", 1 O décalé		-	XCS DMP5002	-
contact tripolaire "O + F + F", 1 F décalé		-	XCS DMP7002	-

(1) Schéma représenté en présence de l'aimant, contact actionné.

(2) Pour une longueur de câble de 5 m, remplacer dans la référence le dernier chiffre par 5 et pour une longueur de câble de 10 m, le remplacer par 10.

(3) Sao : portée de travail assurée. Sar : portée de déclenchement assurée.

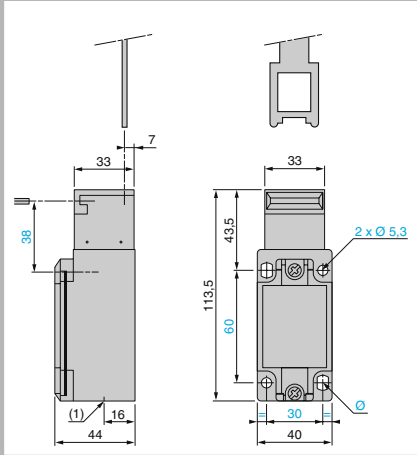
(4) Pour version avec DEL, remplacer le dernier chiffre 0 par 1 (exemple XCS DMC5902 devient XCS DMC5912).

# Interrupteurs de sécurité à clé-languettes

## Encombres

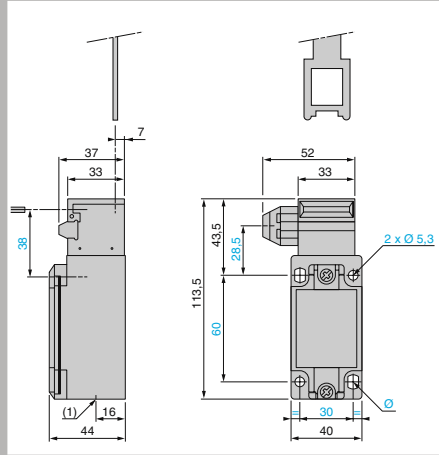
### Interrupteurs métalliques XCS A, XCS B, XCS C, XCS E

**XCS A...**



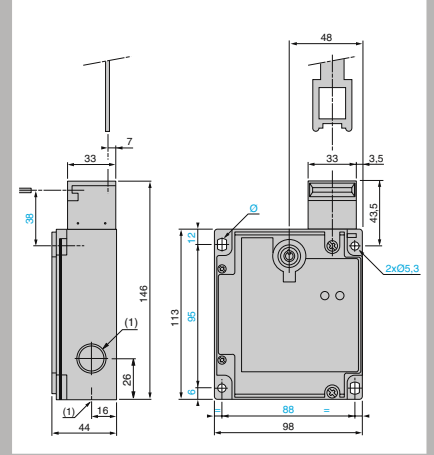
(1) 1 trou taraudé pour presse-étoupe.  
 ø : 2 trous oblongs ø 7,3 x 5,3.

**XCS-B..., XCS C...**



(1) 1 trou taraudé pour presse-étoupe.  
 ø : 2 trous oblongs ø 7,3 x 5,3.

**XCS E...**



(1) 2 trous taraudés pour presse-étoupe.  
 ø : 2 trous oblongs ø 7,3 x 5,3.

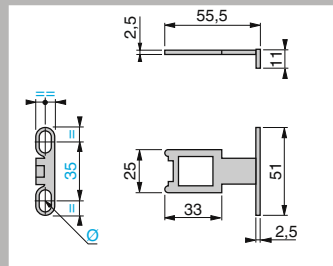
### Clés-languettes

**XCS Z01**



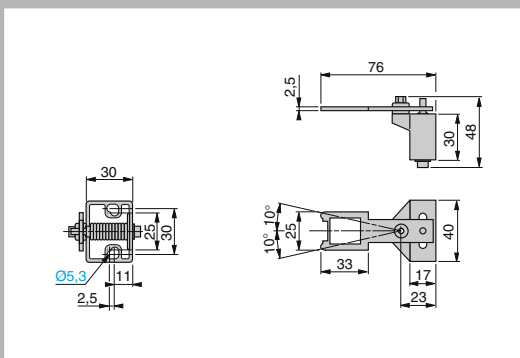
(1) Cale de rattrapage (fournie avec la clé XCS Z01) à utiliser, sans avoir besoin de repercer aucun trou de fixation, lorsqu'un interrupteur de position de sécurité XCK J avec clé ZCK Y07 est remplacé par un interrupteur XCS A, C ou E avec clé XCS Z01.  
 ø : 2 trous oblongs ø 5,3 x 10

**XCS Z02**

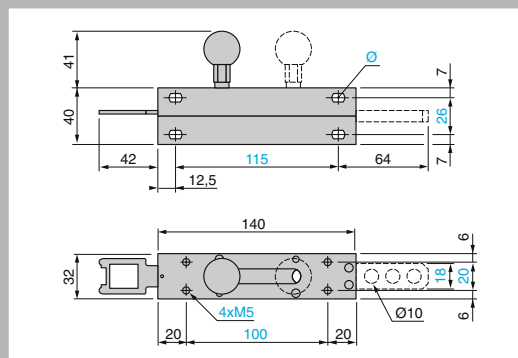


ø : 2 trous oblongs ø 10 x 5,3

**XCS Z03**



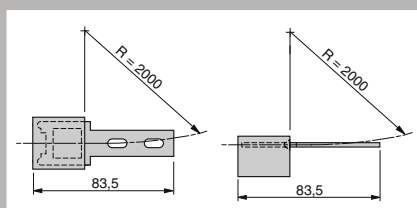
**XCS Z05**



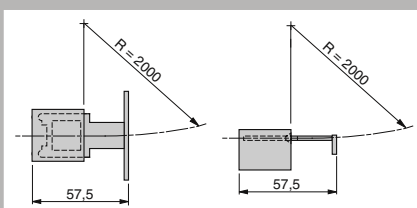
ø : 4 trous oblongs ø 5,3 x 7,3

### Rayons d'actionnement

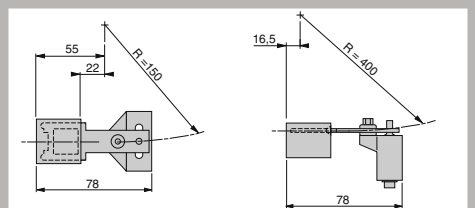
**XCS Z01**



**XCS Z02**



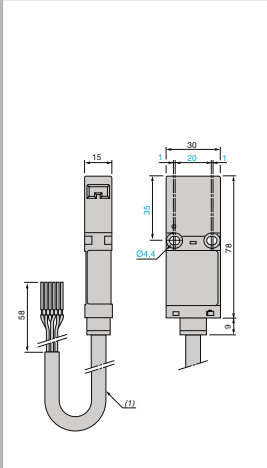
**XCS Z03**



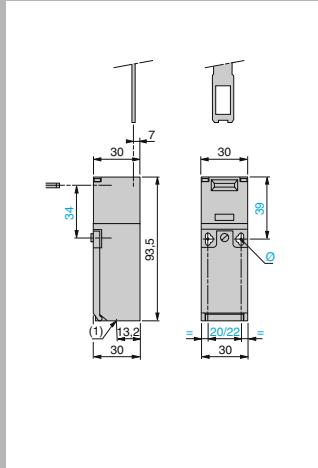
R = rayon minimum

## Interrupteurs en plastique XCS MP, XCS PA, XCS TA, XCS TE

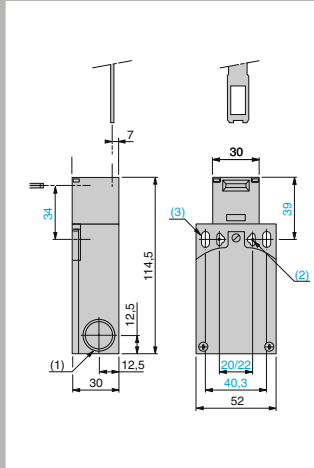
XCS MP



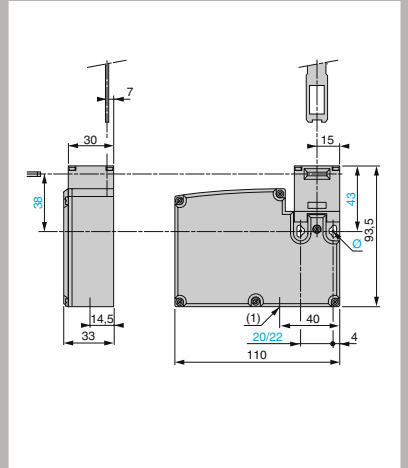
XCS PA•91, XCS PA•92



XCS TA•91



XCS TE••••



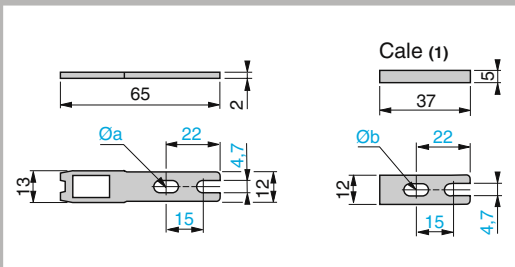
(1) 1 trou taraudé pour presse-étoupe.  
 ø : 2 trous oblongs ø 4,3 x 8,3 entraxe 22,  
 2 trous ø 4,3 entraxe 20.

(1) 2 trous taraudés pour presse-étoupe.  
 (2) 2 trous oblongs ø 4,3 x 8,3 entraxe 22,  
 2 trous ø 4,3 entraxe 20.  
 (3) 2 trous oblongs ø 5,3 x 13,3.

(1) 1 trou taraudé pour presse-étoupe.  
 ø : 2 trous oblongs ø 4,3 x 8,3 entraxe 22, 2 trous ø 4,3  
 entraxe 20.

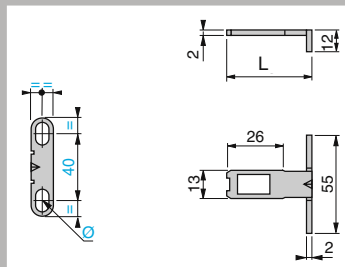
## Clés-languettes

XCS Z11



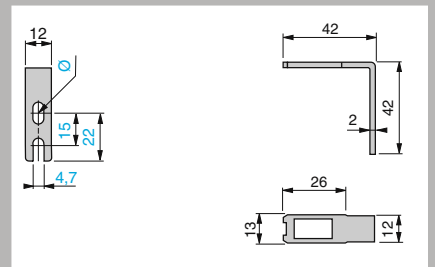
(1) Cale de rattrapage (fournie avec la clé XCS Z11) pour remplacer, sans repercer aucun trou de fixation, un interrupteur XCK T avec clé XCK Y01 par un interrupteur XCS TA avec clé XCS Z11.  
 ø a : 2 trous oblongs ø 4,7 x 10.  
 ø b : 1 trou oblong pour vis M4 ou M4,5.

XCS Z12, XCS Z15



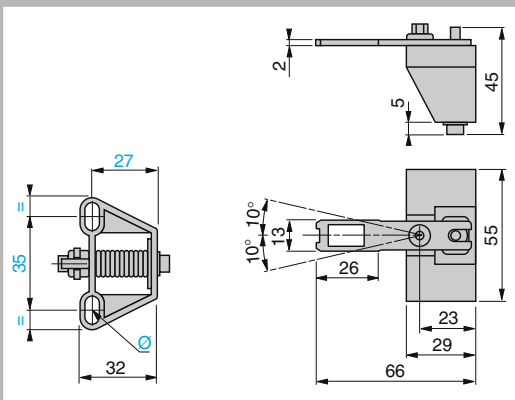
ø : 2 trous oblongs ø 4,7 x 10.  
 L = 40 mm (XCS Z12)  
 29 mm (XCS Z15)

XCS Z14



ø : 1 trou oblong ø 4,7 x 10.

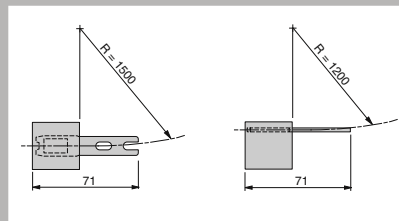
XCS Z13



ø : 2 trous oblongs ø 4,7 x 10.

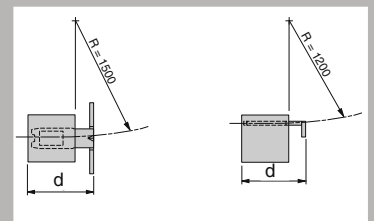
Rayons d'actionnement

XCS Z11



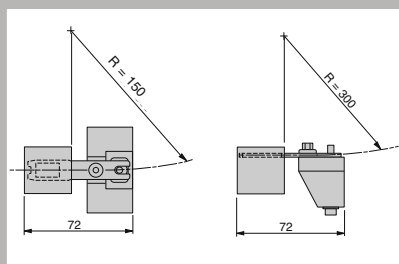
R = rayon minimum

XCS Z12, XCS Z15



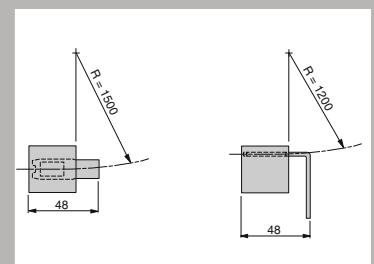
R = rayon minimum  
 d = 46 mm (XCS Z14)  
 35 mm (XCS Z15)

XCS Z13



R = rayon minimum

XCS Z14



R = rayon minimum

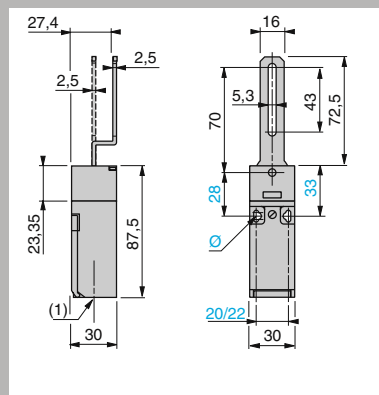


# Interrupteurs de sécurité à levier et axe rotatif, magnétiques codés

## Encombrements

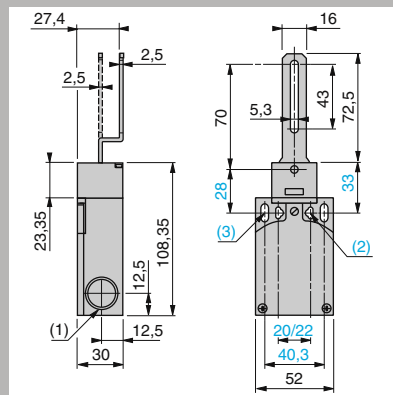
### Interrupteurs à levier et axe rotatif XCS P●, XCS T●

**XCS PL●●2**



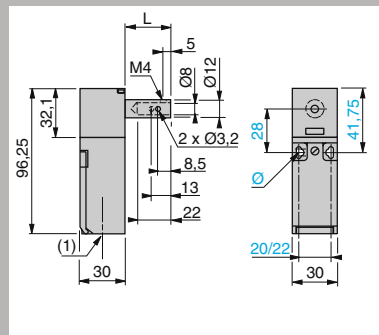
(1) 1 trou taraudé M16 x 1,5.  
 ø : 2 trous oblongs ø 4,3 x 8,3 entraxe 22,  
 2 trous ø 4,3 entraxe 20

**XCS TL●●2**



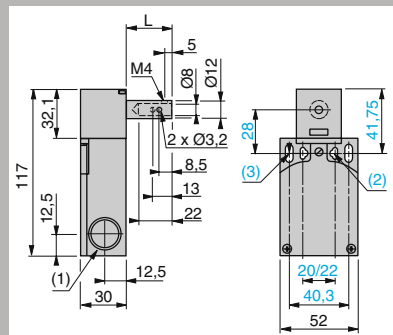
(1) 2 trous taraudés M16 x 1,5.  
 (2) 2 trous oblongs ø 4,3 x 8,3 entraxe 22, 2 trous ø 4,3 entraxe 20.  
 (3) 2 trous oblongs ø 5,3 x 13,3.

**XCS PR●●2**



(1) 1 trou taraudé M16 x 1,5.  
 ø : 2 trous oblongs ø 4,3 x 8,3 entraxe 22,  
 2 trous ø 4,3 entraxe 20 L = 30 (XCS PR●52) ou 80 (XCS PR●62)

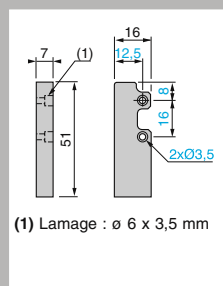
**XCS TR●●2**



(1) 2 trous taraudés M16 x 1,5.  
 (2) 2 trous oblongs ø 4,3 x 8,3 entraxe 22, 2 trous ø 4,3 entraxe 20.  
 (3) 2 trous oblongs ø 5,3 x 13,3 L = 30 (XCS TR●52) ou 80 (XCS TR●62).

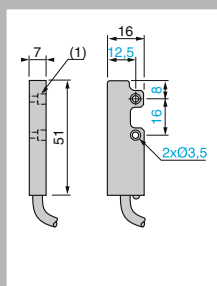
### Interrupteurs magnétiques codés XCS DM●

**XCS DMC**  
Aimant

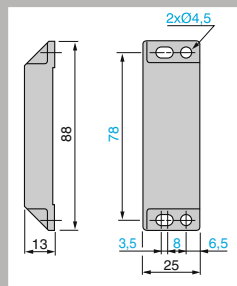


(1) Lamage : ø 6 x 3,5 mm

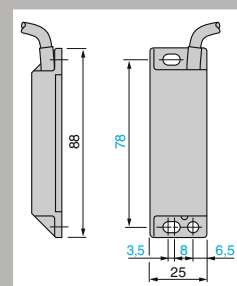
Détecteur



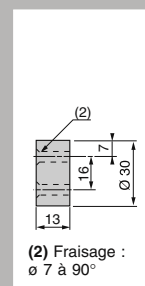
**XCS DMP**  
Aimant



Détecteur

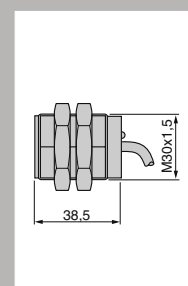


**XCS DMR**  
Aimant

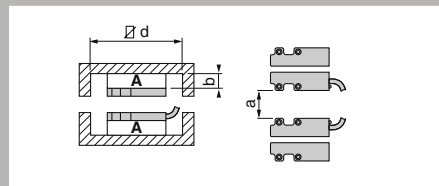


(2) Fraisage : ø 7 à 90°

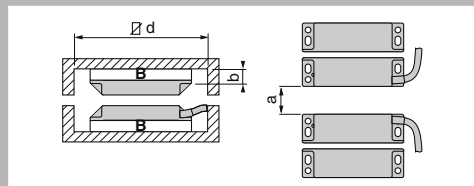
Détecteur



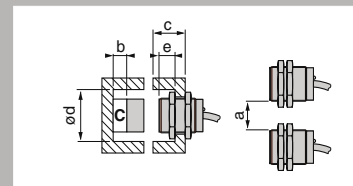
**Montage XCS DMC**



**XCS DMP**



**XCS DMR**



	a	b	c	d	e
<b>XCS DMC</b>	40	13 mini		81 x 55	
<b>XCS DMP</b>	100	10 mini		118 x 55	
<b>XCS DMR</b>		12 mini	> 10	ø 45	20
			> 10	ø 45	13
			12 mini	< 10	20
				< 10	17

A, B, et C : cales amagnétiques.