

Pour surveillance d'arrêt d'urgence et d'interrupteurs



XPS AC



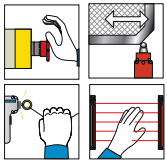
XPS AT



XPS AV



XPS AF



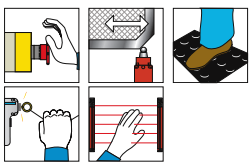
Pour surveillance d'arrêt d'urgence, d'interrupteurs ou de barrières immatérielles de sécurité à sorties statiques



XPS AFL



XPS AR



Pour surveillance d'arrêt d'urgence, d'interrupteurs, de tapis et bords sensibles ou de barrières immatérielles de sécurité à sorties statiques



XPS AK



Pour surveillance de commande de validation



XPS VC



Pour surveillance électrique d'interrupteurs combinés par paire



XPS FB



Pour contrôle électrique de pupitres de commande bimanuelle



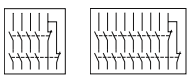
XPS BA



XPS BC



XPS BF



Pour extension du nombre de contacts de sécurité



XPS ECM



XPS ECP

Permet d'ajouter des contacts de sécurité supplémentaires à un autre module.



Pour surveillance d'applications nécessitant des temporisations de sécurité



XPS TSA



XPS TSW

**XPS TSA** : déverrouillage des protecteurs après écoulement d'une temporisation de sécurité pour interverrouillage de machines à inertie.

**XPS TSW** : contact de shuntage en association avec les modules XPS VN pour la surveillance de vitesse nulle, la surveillance d'électrovannes...

Modules et contrôleurs	conformité aux normes											certification produits			nombre de circuits			
	produits catégorie selon EN 954-1				ensemble machines							UL	CSA	TUV	de sécurité	supplémentaires		
	1	2	3	4	EN 1088	EN 1760	EN 1780	EN 61496-1	EN 81-1 et 2	EN 574	EN 60947-5-3						IEC/EN 60204-1	EN292
XPS AC			■		■							■	■				3 "F"	1 statique
XPS AT			■		■							■	■				3 "F" directe 2 "F" retardée	1 "O"
XPS AV			■		■							■	■				3 "F" directe 3 "F" retardée	3 statiques
XPS AF			■		■							■	■				3 "F"	-
XPS AFL			■		■			■ type 4				■	■				3 "F"	-
XPS AR			■		■							■	■				7 "F"	2 "O" + 4 statiques
XPS AK			■		■	■		■ type 4				■	■				3 "F"	1 "O" + 4 statiques
XPS VC			■		■							■	■				2 "F"	2 statiques
XPS FB			■		■							■	■				3 "F"	1 "O" + 2 statiques
XPS BA	■									■ IIIA		■	■				1 "F"	1 "O"
XPS BC			■							■ IIIC		■	■				2 "F"	1 "O"
XPS BF			■							■ IIIC		■	■				2 "F"	2 statiques
XPS ECM			■									■	■				4 "F"	1 "O" + 1 statique
XPS ECP			■									■	■				8 "F"	1 "O" + 1 statique
XPS TSA			■		■							■	■				1 "F" retardé	2 "O" + 2 statiques
XPS TSW			■		■							■	■				1 "F" à impulsion	2 "O" + 2 statiques
XPS DMB			■		■							■	■				2 "F"	2 statiques
XPS DME			■		■							■	■				2 "F"	2 statiques
XPS CM	■							■ type 2				■	■				2 "F"	4 statiques
XPS LCB			■					■ type 4				■	■	■			2 statiques	1 statique PNP + 1 statique NPN
XPS LCD			■					■ type 4				■	■	■			2 statiques	1 statique PNP + 1 statique NPN
XPS LMR			■					■ type 4				■	■				3 "F"	2 statiques
XPS LMS			■									■	■				3 statiques	-
XPS LCM			■									■	■	■			2 statiques	1 statique PNP + 1 statique NPN
XPS VN			■		■							■	■				1 "F" + 1 "O"	2 statiques
XPS DA*			■									■	■				2 "F"	2 statiques
XPS NS			■									■	■				2 "F" + 2 "O"	1 "O"
XPS PVT			■									■	■				2 "F" + 1 "O"	
XPS PVK			■									■	■				1 "F" + 1 "O"	4 statiques
XPS OT			■									■	■				3 "F"	4 statiques
XPS MP			■		■			■ type 4				■	■				6 "F" (3 par fonction)	3 statiques
XPS MC			■		■							■	■				2 "F" + 6 statiques	1 sortie "muting"

\* Conforme à la directive ascenseurs 95/16/CE.

Modules pour automates	catégorie selon EN 954-1				ensemble machines							sorties de sécurité	entrées de sécurité double ou simple contact	diagnostic automate (nombre de bits)						
	1	2	3	4	EN 1088	EN 1760	EN 1780	EN 61496-1	EN 81-1 et 2	EN 574	EN 60947-5-3			IEC/EN 60204-1	EN292	EN 418	EN 692	EN 693	contacts d'entrées	entrée réarmement et boucle de retour
TSX DPZ 10D2A			■		■							■	■				2 "F"	4 "O"	10	1
TSX PAY 262			■		■							■	■				2 "F"	12 "O"	24	2
TSX PAX 282			■		■							■	■				4 "F"	12 "O"	24	2

# Modules pour la surveillance d'arrêts d'urgence, d'interrupteurs de position, magnétiques codés, de commande de validation, de tapis de sécurité

## Modules pour la surveillance d'arrêts d'urgence et d'interrupteurs de position

		modules Preventa					
		catégorie 3		catégorie 4			
catégorie maxi de la solution (EN 954-1)		catégorie 3		catégorie 4			
nombre de circuits	de sécurité	3 "F"	3 "F"	3 "F"	7 "F"	3 "F" + 3 "F" retardé (3)	3 "F" + 2 "F" retardé (4)
	supplémentaires	1 statique	-	1 "O" + 4 statiques	2 "O" + 4 statiques	3 statiques	1 "O"
visualisation (nombre de DEL)		2	3	4	4	11	4
largeur du boîtier (mm)		22,5	22,5	45	90	45	90
alimentation	24 V DC	-	-	-	-	XPS AV11113 (1)	-
	24 V AC/DC	XPS AC5121 (1)	XPS AF5130 (1)	XPS AK311144 (1)	XPS AR311144 (1)	-	XPS AT5110
	48 V AC	XPS AC1321 (1)	-	-	-	-	-
	110 V AC	-	-	XPS AK361144 (1)(2)	-	-	-
	115 V AC	XPS AC3421 (1)	-	-	XPS AR351144 (1)(2)	-	XPS AT3410
	120 V AC	-	-	XPS AK351144 (1)(2)	-	-	-
230 V AC	XPS AC3721 (1)	-	XPS AK371144 (1)(2)	XPS AR371144 (1)(2)	-	XPS AT3710	
▶ écran ◀		▶ 38770 ◀		▶ 38781 ◀		▶ 38782 ◀	
				▶ 38791 ◀		▶ 38783 ◀	

- (1) Pour version débrochable, ajouter P à la fin de la référence (exemple : XPS AV11113 devient XPS AV11113P).  
 (2) Alimentation 24 V DC également intégrée.  
 (3) Temporisation réglable 0... 300 s.  
 (4) Sorties "F" retardé : temporisation réglable 0... 30 s/catégorie 3 (EN 954-1).

## Modules pour la surveillance d'interrupteurs magnétiques codés, de commande de validation

		modules Preventa		
		catégorie 4		
catégorie maxi de la solution (EN 954-1)		catégorie 4		
pour surveillance de		maxi 2 interrupteurs magnétiques codés	maxi 6 interrupteurs magnétiques codés	commande de validation
	nombre de circuits	2 "F"	2 "F"	2 "F"
	supplémentaires	2 statiques	2 statiques	2 statiques
visualisation (nombre de DEL)		3	15	3
largeur du boîtier (mm)		22,5	45	22,5
alimentation	24 V DC	XPS DMB1132 (1)	XPS DME1132 (1)	XPS VC1132 (1)
		▶ 38793 ◀	▶ 38793 ◀	▶ 38792 ◀

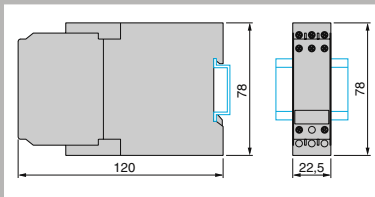
- (1) Pour version débrochable, ajouter P à la fin de la référence (exemple : XPS DMB1132 devient XPS DMB1132P).

## Modules pour la surveillance de tapis de sécurité et bords sensibles

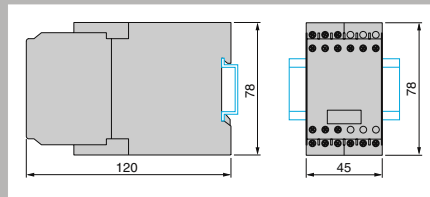
		modules Preventa
		catégorie 3
catégorie maxi de la solution (EN 954-1)		catégorie 3
nombre de circuits	de sécurité	3 "F"
	supplémentaires	1 "O" + 4 statiques
visualisation (nombre de DEL)		4
largeur du boîtier (mm)		45
alimentation	24 V AC/DC	XPS AK311144 (1)
	110 V AC/24 V DC	XPS AK361144 (1)
	120 V AC/24 V DC	XPS AK351144 (1)
	230 V AC/24 V DC	XPS AK371144 (1)
▶ écran ◀		▶ 38782 ◀

- (1) Pour version débrochable, ajouter P à la fin de la référence (exemple : XPS AK311144 devient XPS AK311144P).

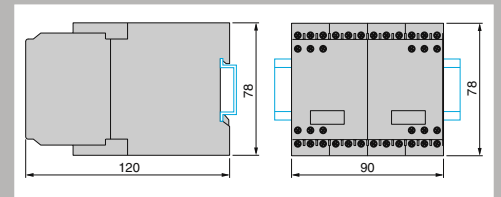
**XPS BA**



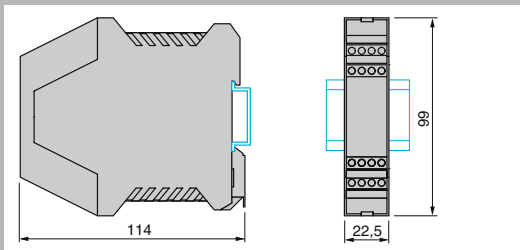
**XPS BC**



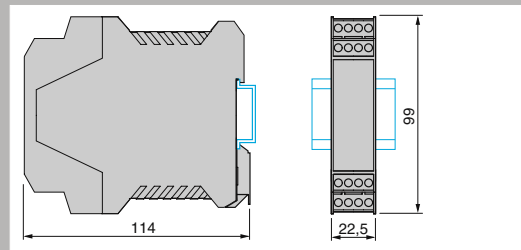
**XPS AT, XPS ECM, XPS ECP, XPS VN**



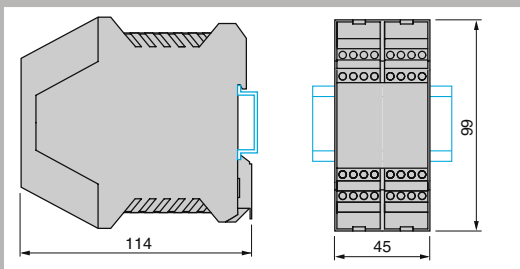
**XPS AC●●●●, XPS AF●●●●, XPS AFL●●●●,  
XPS DMB●●●●, XPS VC●●●●, XPS BF●●●●**



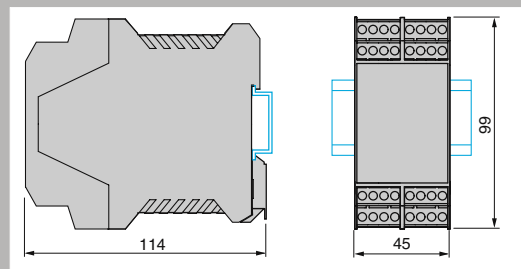
**XPS AC●●●●P, XPS AF●●●●P, XPS AFL●●●●P,  
XPS DMB●●●●P, XPS VC●●●●P, XPS BF●●●●P**



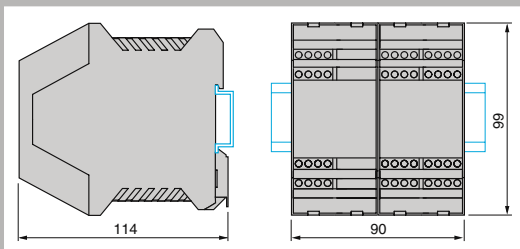
**XPS AK●●●●, XPS AV●●●●, XPS CM●●●●,  
XPS DME●●●●, XPS MP●●●●**



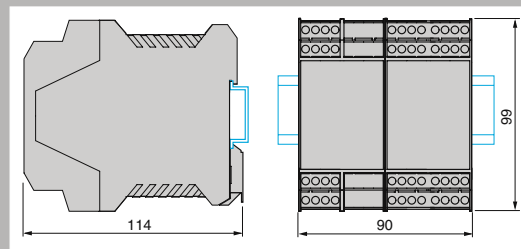
**XPS AK●●●●P, XPS AV●●●●P, XPS CM●●●●P,  
XPS TSA●●●●P, XPS TSWP●●●●P,  
XPS DME●●●●P, XPS MP●●●●P**



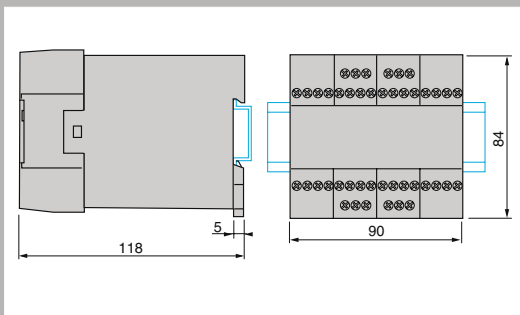
**XPS AR●●●●**



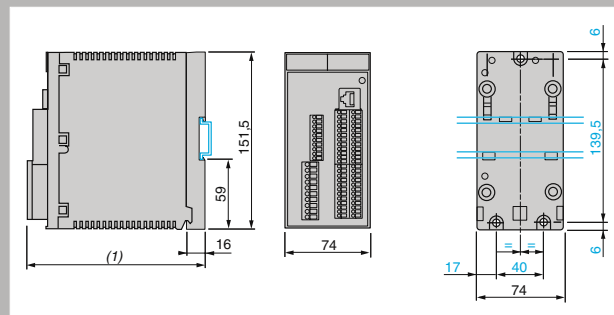
**XPS AR●●●●P**



**XPS LMS, XPS LMR**



**XPS MC●●X**



(1) Avec connecteur XPS MCTS●● : 153 mm  
Avec connecteur XPS MCT●● : 151,4 mm