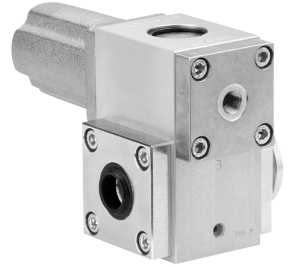


▲ ★ Unité de blocage (A1 + A2)

Technologie	positionnement blocage par excentrique	
Fixation	par flasque intermédiaire	
Taraudage de connexion	orifice de contrôle G 1/8	
Position d'installation	indifférente	
Température ambiante	-20 °C à +80 °C	
Température du fluide	-20 °C à +80 °C	

Pneumatique:		
Pression min.	Pe	2 bar
Pression nominale:	Pe	8 bar
Pression de service	Pe min.	= Pression de service
Mécanique:		
Force de maintien	Fmin.	≥ Force du cylindre



► Champ d'application

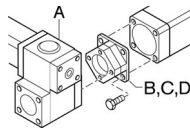
Maintien absolu de la tige de piston dans n'importe quelle position grâce à un blocage pas excentrique.

Bloquage de la tige de piston en cas de chute de pression

Maintien du positions intermédiaires

La force de verrouillage dépasse la force maximum du cylindre

◻ ★

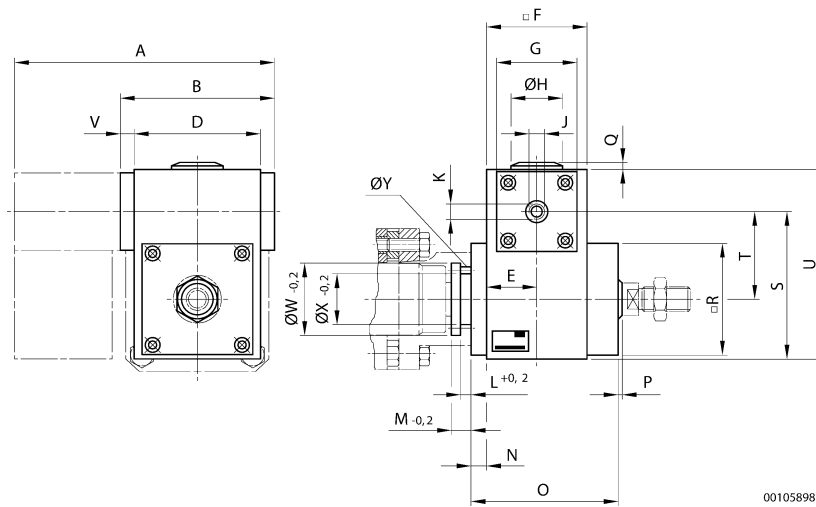


◻ ★ Unité de blocage A1

	Ø piston	Référence pour jeux de pièces de rechange pour			Masse [kg]	Référence
		Joint	Coussinets	Douilles de serrage		
	32	1827009255	1827009257	1827009553	1,750	0821401130
	40	1827009258	1827009257	1827009554	1,750	0821401131
	50	1827009261	1827009263	1827009555	3,000	0821401132
	63	1827009261	1827009263	1827009555	3,000	0821401132
	80	1827009264	1827009260	1827009556	8,800	0821401133
	100	1827009264	1827009260	1827009556	8,800	0821401133

◻ ★ Unité de blocage A2

	Ø piston	Référence pour jeux de pièces de rechange pour			Masse [kg]	Référence
		Joint	Coussinets	Douilles de serrage		
	32	1827009255	1827009257	1827009553	1,250	0821401140
	40	1827009258	1827009257	1827009554	1,250	0821401141
	50	1827009261	1827009263	1827009555	2,400	0821401142
	63	1827009261	1827009263	1827009555	2,400	0821401142
	80	1827009264	1827009260	1827009556	8,000	0821401143
	100	1827009264	1827009260	1827009556	8,000	0821401143



00105898

Matériau du boîtier : Aluminium

Ø du piston	Piston rod dia.	A2 Dimension A	A1 Dimension A	D	E	N	G	H	J	K	L	M	L4	O	P	Q	R	S	T	U	V	W	X	Y
32	12	135	76	56	23	46	45	30	15	G 1/8	4,1	8	9	65	3	2,5	50	69	41,9	92	10	29,9	24	3
40	16	135	76	56	23	46	45	30	15	G 1/8	5,1	10	9	65	3	2,5	50	69	40,5	92	10	39,9	30	3
50	20	169	90	69	30	60	55	30	15	G 1/8	5,1	10	9	84	3	2,5	60	80	48	111	10	39,9	30	3
63	20	169	90	69	30	60	55	30	15	G 1/8	5,1	10	9	84	3	2,5	60	80	48	111	10	39,9	30	3
80	25	208	120	100	40	80	65	37,5	15	G 1/8	8,1	16	13	118	3	2	90	119	72	155	10	54,9	40	5
100	25	208	120	100	40	80	65	37,5	15	G 1/8	8,1	16	13	118	3	2	90	119	72	155	10	54,9	40	5