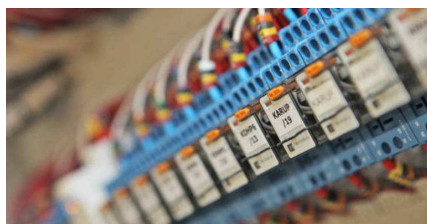


Les horaires

	1 ^{ère} année Heures/sem	2 ^{ème} année Heures/sem
Culture générale et expression	2h	2h
Anglais	2h	3h*
Mathématiques	3h	3h
Physique - chimie	4h	4h
Études pluritechnologiques des systèmes	10h	10h
Organisation de la maintenance	3h	2h
Techniques de maintenance, conduite, prévention	6h	7h
Accompagnement personnalisé	1h	1h

(*) Une heure de co-enseignement en anglais est assurée par un enseignant de STI associé à un enseignant d'anglais. Cet enseignement s'effectue en 2^e année en vue de l'épreuve E61 (soutenance orale du rapport de stage en entreprise) soutenue en partie en anglais.



Stage en entreprise

Pour valider leur diplôme, les étudiants effectuent un stage en milieu professionnel qui s'effectue en deux parties :

- un stage d'immersion en entreprise d'une durée de **4 semaines en fin de première année**,
- un stage de **six semaines** permettant de réaliser « une étude et réalisation de maintenance en entreprise » se déroulant **au premier semestre de la seconde année de formation.**



Conditions d'admission

Pour intégrer un **BTS MS option A**, il faut être titulaire soit :

- d'un baccalauréat STI2D (toutes spécialités)
- d'un baccalauréat professionnel MEI
- d'un baccalauréat professionnel ELEEC
- d'un baccalauréat S SI ou S SVT.

L'admission se fait après étude des dossiers de candidatures.



Modalités d'inscription

L'inscription se fait par un portail, sur le portail « Admission Post-Bac », à l'adresse :

<http://www.admission-postbac.fr>



Lieu de la formation

Lycée Monge - La Chauvinière

2, rue de la Fantaisie
BP 62223
44322 Nantes cedex 3
Tél. : 02 40 16 71 00
Courriel : ce.0440030u@ac-nantes.fr
<http://lyc-mongechauviniere.e-lyco.fr>

Contact

Bureau du chef de travaux
Tél. : 02 40 16 71 08
Courriel : ctx.monge@ac-nantes.fr
N'hésitez pas à consulter notre site dédié à la maintenance industrielle :

<http://www.sti-monge.fr>



NOS FORMATIONS POST-BACCALAURÉAT



BTS Maintenance des Systèmes option Systèmes de production

BTS MS option A

Devenir un professionnel du diagnostic et de la maintenance des systèmes de production



Présentation

Le titulaire du BTS MS option A est un technicien de terrain dont la polyvalence dans les domaines de la mécanique, de l'électricité et de l'automatisme lui permet de contribuer à l'optimisation de la disponibilité des moyens de production.

Il doit savoir dépanner, réparer, améliorer les équipements mais aussi anticiper les dysfonctionnements. Il peut établir un diagnostic de panne, faire le bilan d'une suite d'interventions et l'analyser pour établir le cahier des charges d'installations nouvelles. Une fois ces installations réalisées, il peut les réceptionner et superviser leur mise en œuvre.



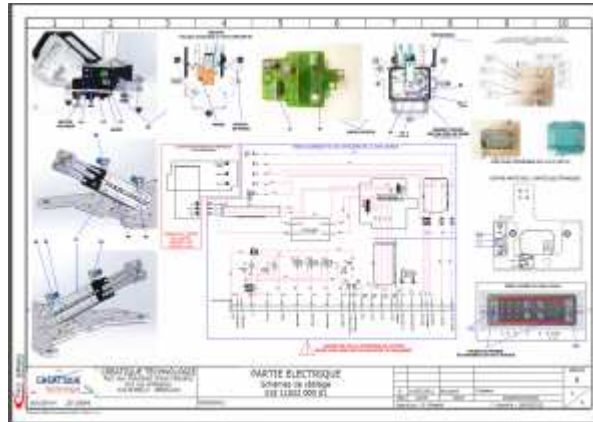
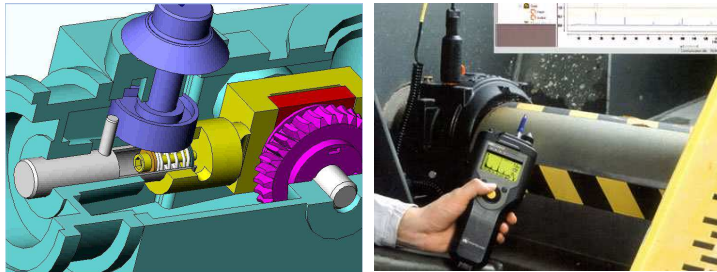
Exemples d'activités

- Réalisation des interventions de maintenance corrective et préventive
- Amélioration de la sûreté de fonctionnement
- Intégration de nouveaux systèmes
- Organisation des activités de maintenance et évaluation des coûts
- Animation et encadrement des équipes d'intervention



Qualités requises :

- esprit logique, sens de l'analyse et de la synthèse
- sens des responsabilités et de l'exigence de la qualité
- esprit d'équipe, qualité relationnelles
- respect des consignes de travail et de sécurité
- goût et sens de l'improvisation, autonomie, polyvalence
- dynamique, organisé, méthodique, disponibilité



Les métiers

Le technicien supérieur est apte à passer de la fonction d'intervenant à celle de chargé d'affaires, chef d'équipes, chef de projets, technicien de bureau d'études, technico-commercial. Il peut devenir responsable clientèle, chef de ventes.



Les entreprises qui recrutent

Le métier s'exerce dans les entreprises faisant appel à des compétences pluritechnologiques (électrotechnique, mécanique, automatisme, hydraulique), à savoir :

- les entreprises de production industrielle
- les entreprises spécialisées dans la maintenance :
 - * du secteur industriel
 - * des sites de production aéronautique, automobile ou navale
 - * de l'industrie chimique, pétrochimique, pharmaceutique ou agro-alimentaire
 - * des sites de production de l'énergie électrique.



Poursuites d'études

- Licences professionnelles dans de nombreux domaines.
- Écoles d'ingénieurs
- Classes préparatoires « Adaptation Techniciens Supérieurs » (ATS)

