

La formation

La formation se déroule sur deux ans, en alternance entre l'entreprise et le lycée (20 semaines/an au sein de l'établissement). Le reste de la formation se fait en entreprise. L'apprenti bénéficie de cinq semaines de congés payés par an.

Un contrat de travail doit être établi entre l'apprenti et l'entreprise d'accueil. Il sera désigné un maître d'apprentissage. Le contrat d'apprentissage est indispensable pour commencer la formation. Il peut être établi entre le 15 juin et le 15 décembre de l'année de la formation.



Matières enseignées

- Enseignement général
 - * Culture générale et expression
 - * Anglais
 - * Mathématiques
 - * Physique - chimie
- Enseignement professionnel
 - * Études pluritechnologiques des systèmes
 - * Organisation de la maintenance
 - * Techniques de maintenance, conduite, prévention
- Accompagnement personnalisé

La période de formation en milieu professionnel fait l'objet d'un rapport d'activités soutenu à l'oral lors de l'examen.

Conditions d'admission

Pour intégrer un **BTS MS option B**, il faut être titulaire soit :

- d'un baccalauréat STI2D (toutes spécialités)
- d'un baccalauréat professionnel TISEC ou TFCA ou TMSEC
- d'un baccalauréat professionnel ELEEC
- d'un baccalauréat S SI ou S SVT.

L'admission se fait après étude des dossiers de candidatures et **sous condition d'un contrat d'apprentissage.**



Modalités d'inscription

L'inscription se fait par un portail, sur le portail « Admission Post-Bac », à l'adresse :

<http://www.admission-postbac.fr>



Lieu de la formation

UFA Lycée Monge - La Chauvinière

2, rue de la Fantaisie
BP 62223
44322 Nantes cedex 3
Tél. : 02 40 16 71 00
Courriel : ce.0440030u@ac-nantes.fr
<http://lyc-mongechauvinière.e-lyco.fr>



Contact

Bureau du chef de travaux
Tél. : 02 40 16 71 08
Courriel : ctx.monge@ac-nantes.fr
N'hésitez pas à consulter notre site dédié à la maintenance industrielle :

<http://www.sti-monge.fr>



NOS FORMATIONS POST-BACCALAURÉAT



LYCÉE MONGE
LA CHAUVINIÈRE
LE LYCÉE DE TOUTES LES ÉNERGIES



BTS Maintenance des Systèmes option Systèmes énergétiques et fluidiques

BTS MS option B

*Devenir un professionnel dans
la prévention et la
maintenance des installations
de production et de
distribution de chaleur ou de
froid*



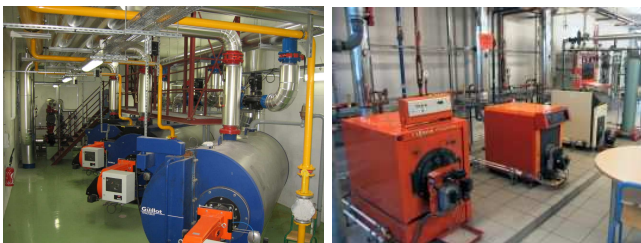
Formation en
apprentissage

Présentation

Les activités du secteur sont la prévention et la maintenance des installations de production et de distribution de chaleur ou de froid. Le titulaire de ce BTS vérifie donc les conformités, établit des devis, planifie les activités d'interventions, gère les stocks, met en service les installations et optimise leur fonctionnement.

Il opère aussi bien dans les ensembles immobiliers que dans l'industrie. Il est amené à travailler dans les domaines de :

- l'exploitation de chauffage et de la climatisation d'installations collectives ou urbaines,
- la télésurveillance des bâtiments,
- les réseaux de gaz naturel et leur utilisation,
- le traitement des déchets avec la valorisation énergétique,
- les réseaux gaz avant compteur.



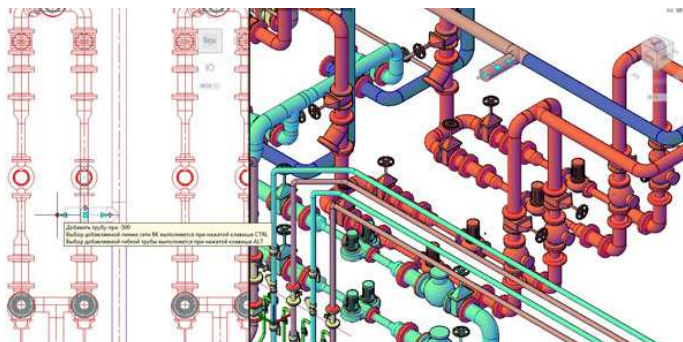
Exemples d'activités

- Réalisation des interventions de maintenance corrective et préventive.
- Amélioration de la sûreté de fonctionnement.
- Intégration de nouveaux systèmes.
- Organisation des activités de maintenance.
- Suivi des interventions et de la mise à jour des documentations techniques.
- Évaluation des coûts de maintenance.
- Rédaction de rapports.
- Animation et encadrement des équipes d'intervention.



On distingue deux types de techniciens :

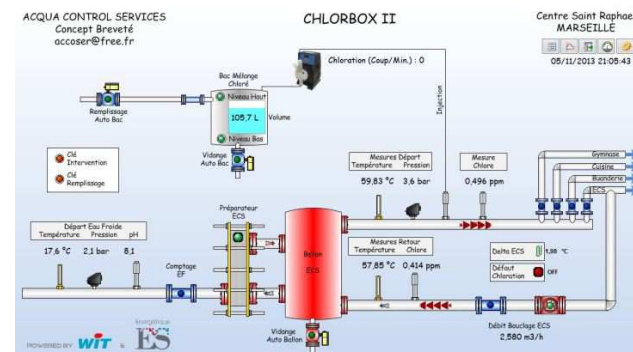
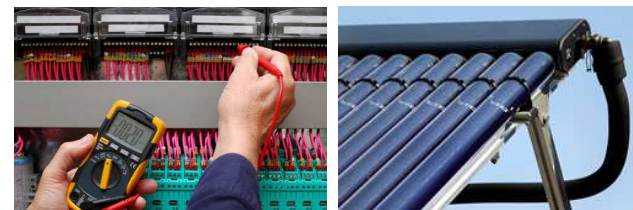
- le **technicien en poste fixe** sur un site nécessitant, compte-tenu de sa taille ou de sa complexité technique, la présence en permanence de personnels techniques. Suivant le besoin et la taille de l'installation, il peut être amené à travailler en équipe.
- le **technicien itinérant**, travaillant en grande autonomie et intervenant sur différents sites.



Les métiers

Le technicien supérieur assure les missions variées de dépannage, de mise en service et de conduite d'installation. Il intervient sur des systèmes associant des technologies très diverses en mobilisant un ensemble étendu de connaissances, notamment celles liées aux lois et principes scientifiques.

C'est donc un technicien polyvalent qui s'efforce, quelles que soient les installations et les situations techniques, d'apporter des solutions aux différents problèmes rencontrés. Lors du dépannage, il doit développer fortement l'analyse pour déterminer l'origine du problème. Sur des petites installations, il est amené à conseiller le client sur des solutions adaptées en établissant alors un devis des travaux à réaliser. Lors de la conduite ou de la mise en service, il a pour mission d'optimiser les réglages et les performances de l'installation.



Poursuites d'études

- Licences professionnelles dans de nombreux domaines.

Le lycée Monge - La Chauvinière est établissement support pour la **licence pro FICA** (Froid Industriel et Conditionnement d'Air) en partenariat avec le département GTE de l'IUT de Nantes.

- Écoles d'ingénieurs
- Classes préparatoires « Adaptation Techniciens Supérieurs » (ATS)

