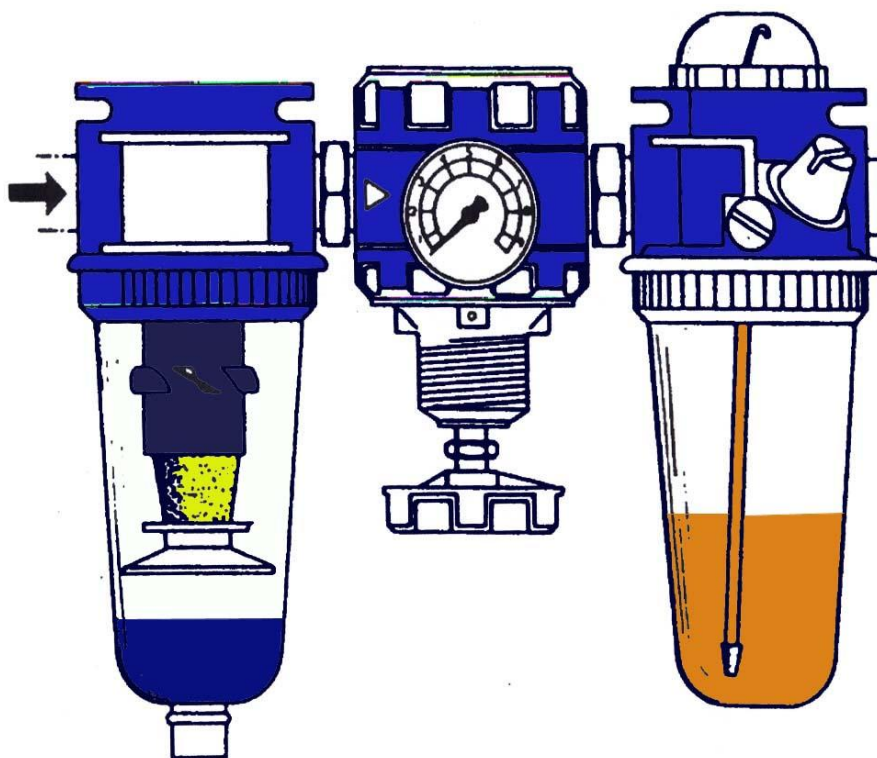




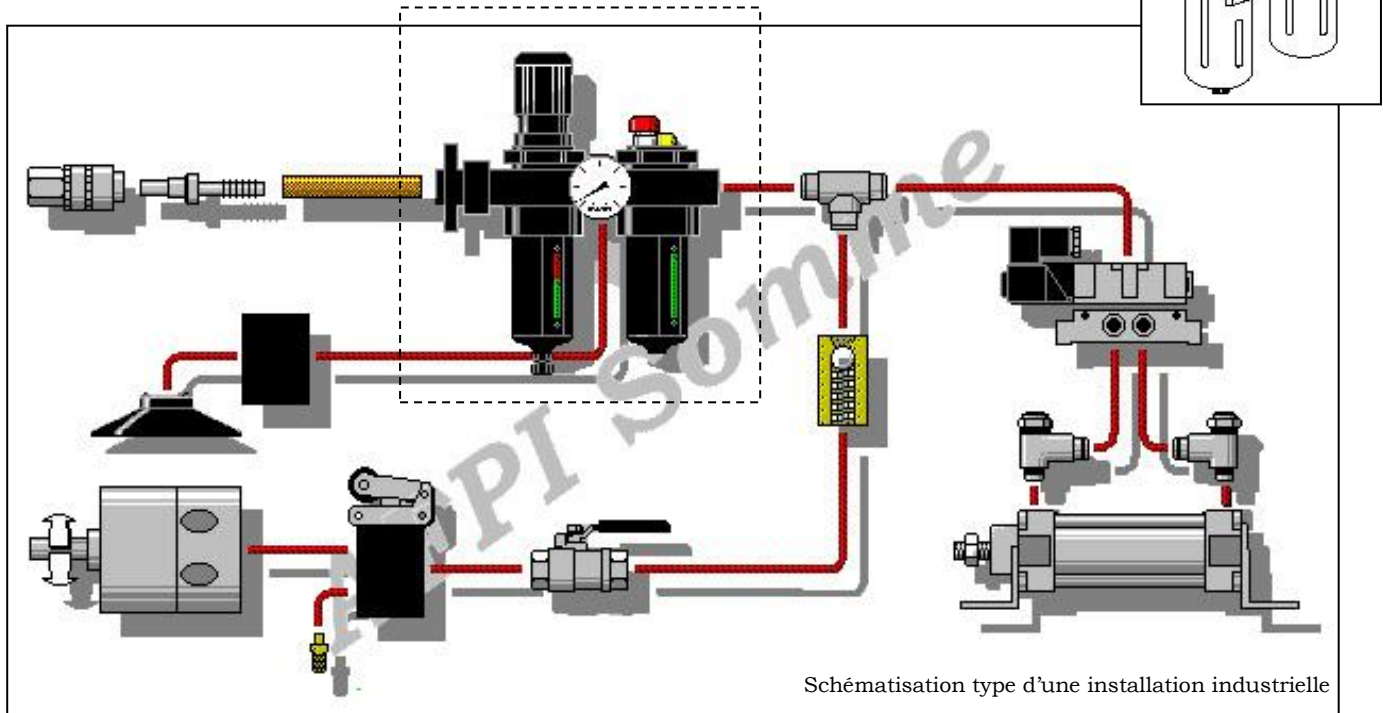
COURS

Fiche P.B1 : LE CONDITIONNEMENT DE L'AIR LE FRL et ses accessoires



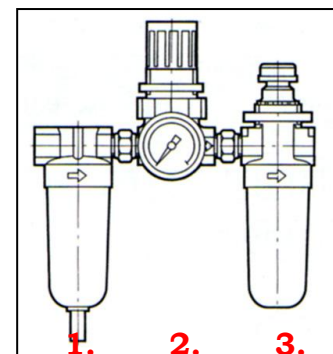
Pour le traitement de l'air, le matériel utilisé est une unité de conditionnement d'air comprimé appelée aussi FRL (**F**iltre **R**égulateur **L**ubrificateur).

L'air à la sortie du compresseur est véhiculé par des conduites en acier sur le lieu d'utilisation. L'unité de conditionnement est destinée à préparer l'air en vue de son utilisation dans les systèmes en le débarrassant des poussières, vapeur d'eau et autres particules nuisibles qui provoqueront des pannes dans les installations.



Cet ensemble modulaire est constitué d'appareils montés en série dans un ordre déterminé.

1. Un filtre qui épure l'air et le purge de l'eau qu'il contient.
2. Un régulateur de pression qui maintient l'air à une pression constante et réglable.
3. Un lubrificateur qui a pour rôle d'incorporer à l'air comprimé un brouillard d'huile afin de lubrifier les parties mobiles des composants constituant le système pneumatique.



A noter qu'à la base, sur un FRL, il est possible d'adjoindre d'autres appareils tels :

- Une vanne d'ouverture et de fermeture du circuit d'arrivée d'air.
- Un pressostat pour le contrôle de la pression
- Une vanne d'arrêt d'urgence accompagnée d'un démarreur progressif
- Etc...